

建築のお仕事に興味がある女子のための

たくみ女子会

設計、施工管理、インテリアデザインなど
さまざまな分野で活躍する女子エンジニアとの交流を通じて
“新たな選択肢”が生まれることを期待します。

令和5年
日時 **12/16** 土 13時45分～16時15分
(受付13時15分～)

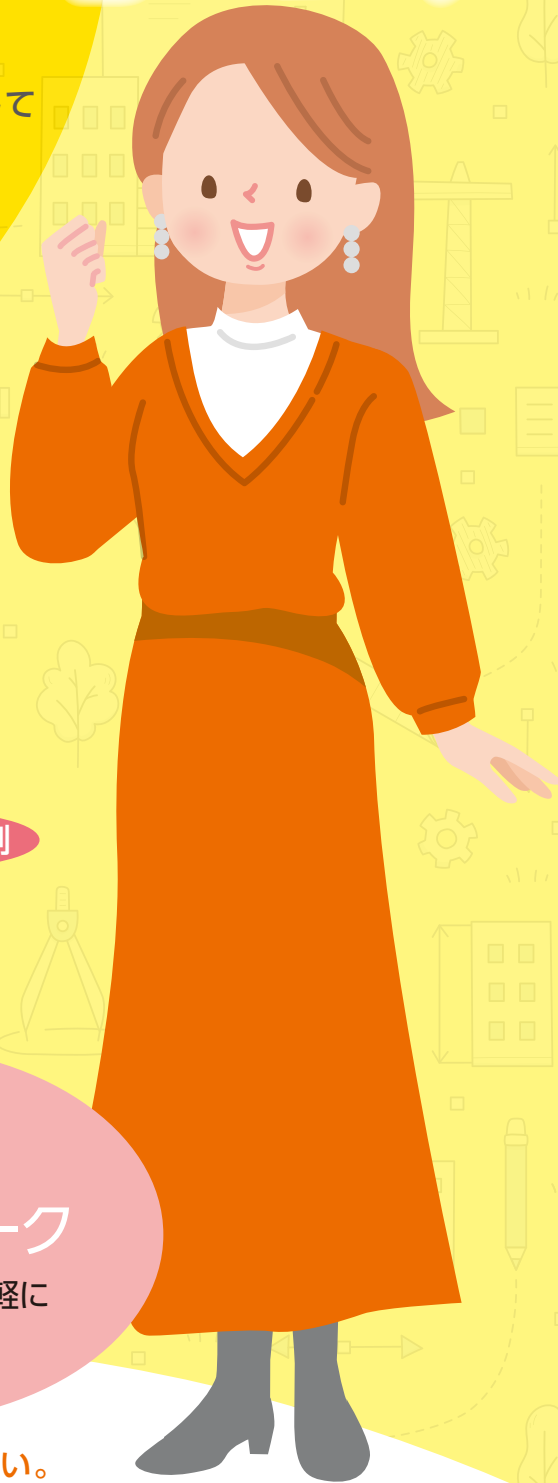
JR岐阜駅直結
会場 **ハートフルスクエア-G**
大研修室
岐阜市橋本町1丁目10番地23

対象 高校生以上の**女子学生**
及び**女性求職者**

参加費**無料** 定員**30名** 事前申込制
お茶、お菓子付き

1
プライベート
『ぎふカラ』のカラーの基礎講座
「すぐカラ」の「混色」編を
通常はお一人2,000円かかりますが
今回は無料でお届けします。
お仕事・建築だけではなく日常生活にも役立つ
カラーのを知る第一歩としましょう。

2
グループトーク
女性エンジニアと気軽に
女子トーク♪



参加申込みは裏面をご覧ください。

共催  岐阜県立 **国際たくみアカデミー**  公益社団法人 **岐阜県建築士会**
Gifu Society's of Architect & Building Engineers

建築業界に人材を輩出する岐阜県立国際たくみアカデミーと関係団体が一体となって人材育成・人材確保に取り組んでいます。



建築のお仕事に興味がある女子のための

たくみ女子会

日時

令和5年12月16日(土)
13時45分～16時15分
(受付13時15分～)

会場

JR岐阜駅直結

ハートフルスクエア-G
大研修室
岐阜市橋本町1丁目10番地23



会場ホームページ

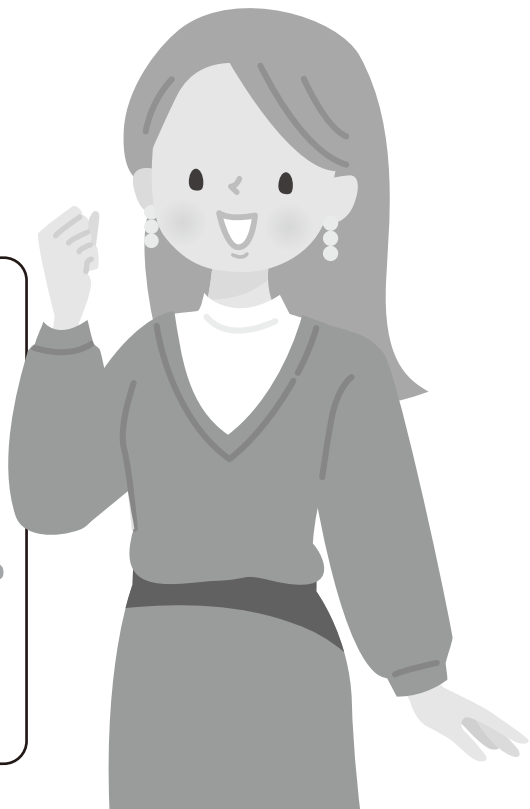
「たくみ女子会」参加方法

- 申込期限 令和5年12月6日(水)必着
- 定員30名 [※定員を超えた場合は先着順とさせていただきます。]
- お申込先 岐阜県立国際たくみアカデミー

Webの場合

国際たくみアカデミー 検索

入力は
こちらから



- ◎お申込みは、webまたは入力用QRコードから入力してください。
- ◎受付が完了しましたら、ご連絡先に通知します。
なお、お申込み後5日以内に通知が届かない場合はお手数ですがご連絡ください。

[お問い合わせ先]



岐阜県立国際たくみアカデミー

〒505-0004 岐阜県美濃加茂市蜂屋町上蜂屋3545-3
TEL 0574-25-2423 FAX 0574-25-2489
E-mail c23202@pref.gifu.lg.jp
URL <https://www.takumi.ac.jp/>

[ハートフルスクエア-Gへの交通アクセス等]

※詳細な情報は会場ホームページをご確認ください。

電車でお越しの場合

- JR岐阜駅より徒歩2分(駅構内から2F連絡通路で通じています。)
- 名鉄岐阜駅より徒歩5分

自転車でお越しの場合

- 駐輪場をご利用下さい。
(1日1回につき120円。施設利用の場合は駐輪料金が免除になります。)

車でお越しの場合

- 南側の駐車場入り口より3F駐車場をご利用下さい。

